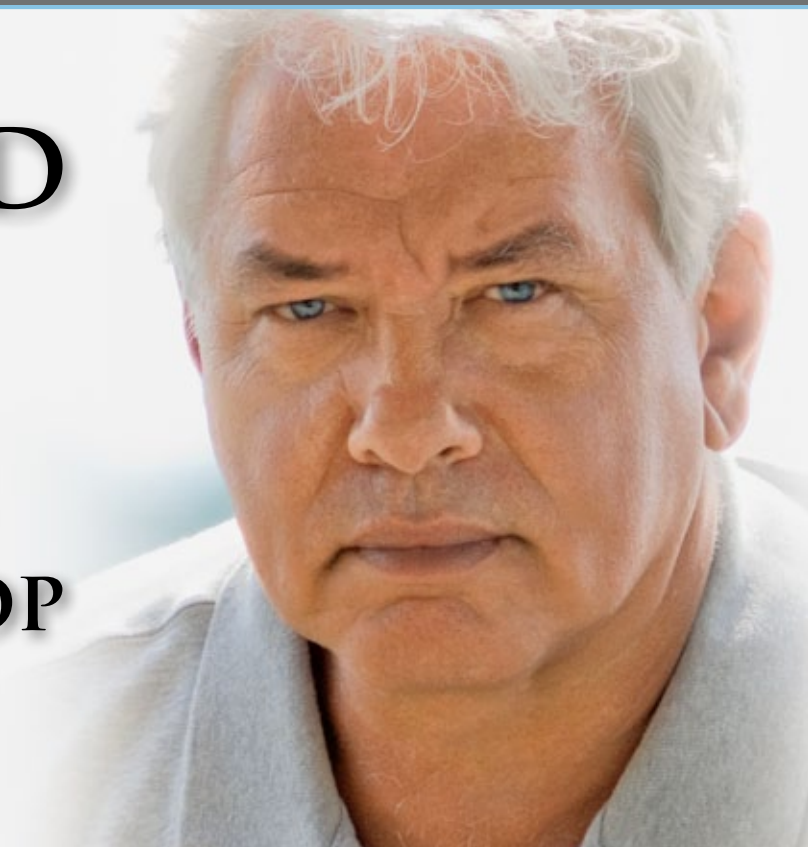


ADVANCED APPLIED COLOR THEORY IN PHOTOSHOP

BY DAN MARGULIS



CLASSE AVANZATA INTENSIVA DI **3 GIORNI**
SULLA CORREZIONE COLORE IN PHOTOSHOP
CON ESERCITAZIONI PRATICHE AL COMPUTER
PER UN NUMERO MASSIMO DI **8 PARTECIPANTI**

21-23 OTTOBRE 2012

FATTORIA DEGLI USIGNOLI - REGGELLO (FI)

PROGRAMMA E MODULO D'ISCRIZIONE





**ADVANCED
APPLIED COLOR THEORY
IN PHOTOSHOP** BY DAN MARGULIS

21-23 OTTOBRE 2012 - FATTORIA DEGLI USIGNOLI - REGGELLO (FI)



CLASSE AVANZATA INTENSIVA IN ITALIANO DI 4 GIORNI SULLA CORREZIONE COLORE IN PHOTOSHOP CON ESERCITAZIONI PRATICHE AL COMPUTER PER UN NUMERO MASSIMO DI 8 PARTECIPANTI

ISTRUTTORE

Dan Margulis - www.danmargulis.it - Internazionalmente riconosciuto come il padre della correzione del colore su Photoshop e autore dei best-seller "Professional Photoshop - The classic guide to color correction - 5 edizione" e "Photoshop LAB Color - The Canyon Conundrum and other adventures in the most powerful colorspace".

Numero di partecipanti: massimo 8

CHE COS'E'

PS SCHOOL è orgogliosa di presentare **ancora una volta in Italia Advanced Applied Color Theory in Photoshop**.

Questa classe avanzata, creata nel 1999, è la naturale evoluzione della classe base Applied Color Theory creata da Dan Margulis sulla correzione del colore in Photoshop e diventata ormai una **leggenda** nel campo dei corsi di formazione su Photoshop. Per accedere a questa classe **è necessario aver già partecipato alla classe base** Applied Color Theory Extended oppure alle edizioni degli anni precedenti.

Il formato della classe Avanzata è praticamente lo stesso di quello base: momenti di lezione e discussioni teoriche ai quali seguono delle **esercitazioni pratiche** nelle quali **ogni studente lavora** per migliorare le stesse immagini.

Questa e' la classe a cui partecipano molti istruttori di Photoshop internazionali e, in genere, la lista di attesa in USA per questo corso è di diversi mesi. Dan Margulis terrà la **classe in lingua italiana**.

Come la classe base, anche quella Avanzata è una classe fortemente pratica e specializzata, adatta a coloro che sono seriamente interessati a **migliorare la qualità delle proprie immagini** sulla carta stampata.

Dato l'elevatissimo livello tecnico, **Advanced Applied Color Theory in Photoshop** viene in genere programmata da Margulis in base al numero di richieste da parte degli allievi, ma, grazie al successo delle precedenti edizioni italiane della classe base, quest'anno si tiene **ancora una volta** anche al di fuori degli USA e del Canada.

COSA SI IMPARA

La classe **Advanced Applied Color Theory in Photoshop** si occupa esclusivamente del miglioramento dell'immagine in termini di **gamma cromatica, correzione del colore, nitidezza e conversione di colore tra RGB, CMYK e LAB**. In questa classe Margulis illustra le sue **tecniche più avanzate e aggiornate**.

Molte delle sue tecniche più famose (come Il Picture Postcard Workflow) sono state sottoposte in passato a sperimentazione proprio nelle classi Avanzate per poterne valutare l'efficacia.

Come nella classe base, non vengono trattati argomenti collaterali come effetti speciali, fotomontaggio e fotoritocco.

Inoltre, per favorire ancora di più lo **scambio di cultura tecnica**, alla fine della classe **gli allievi che lo desiderano potranno tenere delle brevi lezioni su argomenti da loro proposti**, purché sottoposti con sufficiente anticipo. Un'esperienza ancora più esaltante e completa!

Advanced Applied Color Theory in Photoshop by Dan Margulis - 21-23 ottobre 2012



Un momento delle lezioni di Dan Margulis



Un momento delle esercitazioni pratiche



Dan Margulis illustra alcune tecniche al computer



Un momento della valutazione delle immagini



**ADVANCED
APPLIED COLOR THEORY
IN PHOTOSHOP** BY DAN MARGULIS

21-23 OTTOBRE 2012 - FATTORIA DEGLI USIGNOLI - REGGELLO (FI)



A CHI E' RIVOLTA

La classe Avanzata è accessibile solo agli allievi della classe base Applied Color Theory. Oltre ai **ritoccatore professionisti**, questa classe è molto adatta ai **fotografi, grafici, art director, cromisti, operatori della pre stampa e a chiunque si occupi della manipolazione dell'immagine**. E' richiesta una buona dimestichezza con Photoshop ma, dato che le tecniche illustrate si basano su concetti fondamentali per la correzione del colore, **è un corso che non richiede un alto livello di specializzazione in Photoshop**.

L'approccio altamente specialistico e la rarità di questo genere di corsi, rende questa classe un evento unico nel panorama formativo italiano.

La classe è riservata a un **numero massimo di otto allievi**. Le sessioni intensive iniziano la mattina presto e si prolungano fino al tardo pomeriggio/sera. **A ogni studente viene assegnato un computer** perfettamente equipaggiato. Le giornate prevedono delle lezioni e discussioni teoriche alle quali seguono delle **esercitazioni pratiche** nelle quali **ogni studente lavora** per migliorare le stesse immagini.

I risultati sono poi analizzati per un **confronto tra i vari risultati ottenuti**.

COME SI SVOLGE

Il programma delle tre giornate varia di anno in anno, dato che Margulis continua sempre a sperimentare nuove tecniche che spesso propone per la prima volta proprio nelle classi avanzate. Gli argomenti trattati in questa classe sono:

1. immagini con incarnati slavati o troppo scuri;
2. immagini con dettagli critici nelle alte luci e/o nelle ombre;
3. immagini che appaiono fantastiche in RGB ma che diventano pessime una volta convertite in CMYK;
4. conversione di immagini a colori in bianco e nero oppure per successive fusioni in luminosità;
5. gli ultimi aggiornamenti sul Picture Postcard Workflow introdotto da Margulis nel 2007.

Le tecniche illustrate riguardano:

1. l'uso ancor più intensivo della fusione dei canali, incluso alcune modalità "esoteriche";
2. tecniche di nitidezza (sharpening) molto avanzate;
3. l'uso dei falsi profili come tecnica di correzione aggiuntiva;
4. vari metodi di moltiplicazione attraverso maschere di livello sfocate;
5. cosa spinge le persone a ritenere i colori di un'immagine troppo intensi, e come rendere l'immagine molto colorata senza suscitare commenti del genere.

Rispetto alla classe base, il tempo viene dedicato più alle **esercitazioni pratiche** e alla **discussione delle strategie di correzione del colore** che alle lezioni teoriche. La classe Avanzata lavora su **26 immagini suddivise in cinque gruppi**, rispetto alle 20-22 della classe base.

L'idea di base è che, con un gruppo avanzato, questo approccio è più appropriato, poiché **gli allievi possono imparare ancora di più studiando anche le tecniche degli altri allievi**, soprattutto rispetto a una classe nella quale gli altri potrebbero essere più a digiuno della materia.

Anche per questo motivo le immagini sono in genere più difficili di quelle della classe base.

Le immagini della classe Avanzata cambiano regolarmente in base alle valutazioni degli allievi. La classe del 2012 affronterà tre immagini che hanno raccolto tantissimi voti fino dalla loro introduzione nel 1999. Le altre provengono: una dal 2004, due dal 2005, cinque dal 2006, tre dal 2007, due dal 2008 e dieci dal 2010 che sono completamente nuove. Di conseguenza, chiunque abbia frequentato questa classe più di due o tre anni fa, affronterà un'esperienza completamente nuova.

Su proposta di Alessandro Bernardi e con il consenso di Dan Margulis, sarà inoltre introdotta anche un'interessante novità rispetto alle classi avanzate che si sono tenute finora. Dato il livello tecnico dei partecipanti, gli allievi che lo desiderano potranno tenere, dopo la fine della classe, delle brevi lezioni o dimostrazioni su argomenti proposti direttamente da loro, **purché sottoposti con sufficiente anticipo**. In caso gli allievi lo richiedano, è possibile anche proseguire questa sessione il giorno dopo, anche se non è garantita la presenza di Dan Margulis per motivi logistici.



ADVANCED APPLIED COLOR THEORY IN PHOTOSHOP BY DAN MARGULIS

21-23 OTTOBRE 2012 - FATTORIA DEGLI USIGNOLI - REGGELLO (FI)



QUANDO SI SVOLGE

La classe dura **tre giorni, il 21, 22 e 23 ottobre 2012**. Gli orari non sono strettamente definiti e "per tradizione" dipendono molto dalla velocità della classe. In linea di massima sono:

1° Giorno: dalle ore 9:00 alle 20:00

2° Giorno: dalle ore 8:30 alle 20:00

3° Giorno: dalle ore 7:30 alle 18:00

4° Giorno opzionale: orari da definire.

La pausa **pranzo** è di circa un'ora, è prevista intorno alle **ore 13:00 circa** e si svolge all'interno della stessa sede. Generalmente la pausa pranzo del terzo è più breve dato che molti allievi partono in serata. Durante ogni giornata sono previsti **due coffee break**.

Gli arrivi sono previsti la sera prima del corso e le partenze alla fine della terza o della quarta giornata.

DOVE SI SVOLGE

La classe è organizzata come un vero e proprio **campus formativo** nel quale **gli allievi e il docente soggiornano presso la stessa struttura** condividendo insieme la giornata.

La sede è **Fattoria degli Usignoli (www.usignoli.it)**, un **residence agriturismo** edificato dai frati di Vallombrosa intorno al 1400 in posizione panoramica sulle colline di Reggello, che si trova in località San Donato in Fronzano nel comune di Reggello a soli 28 km da Firenze, circa 20 minuti dall'uscita Incisa dell'autostrada A1 Milano-Napoli.

Gli allievi alloggiano nella Country House dove hanno a disposizione **ampie camere con ogni comfort**. I pranzi e le cene si tengono nel ristorante situato nell'ex tinaia della Fattoria, in un'atmosfera calda e accogliente che accompagna una **cucina basata sulla migliore tradizione Toscana**. Per i momenti di relax ci sono anche due piscine, il tennis e il maneggio.

Le lezioni si tengono vicino all'ex tinaia dove ci sono le aule e le attrezzature necessarie per il corso. I coffee break vengono serviti nel giardino con vista panoramica oppure nella veranda. Il collegamento Internet non è disponibile nelle aule ma è possibile connettersi gratuitamente tramite wireless in altre aree preposte all'interno della struttura.

CONTATTI

Per le comunicazioni riguardanti il corso, la sistemazione, i pernottamenti e i pasti nel periodo del corso contattare **Alessandro Bernardi di Adapta** ai numeri **348.30.200.44 e 02.46.99.449**.

Per raggiungere la sede del corso:

- Autostrada del Sole A1 Milano-Napoli - Uscita Incisa
- Girare a destra e proseguire seguendo, sempre sulla stessa strada, le indicazioni per Reggello
- Una volta entrati nel paese di Reggello, seguire le indicazioni per San Donato in Fronzano
- Appena arrivati a San Donato in Fronzano, proseguire per un centinaio di metri e seguire le indicazioni verso sinistra per Fattoria degli Usignoli
- Dopo circa 500 metri, sulla sinistra, entrare nella fattoria e parcheggiare sulla destra appena dopo l'ingresso.

Per ulteriori informazioni di tipo logistico è possibile **contattare Fattoria degli Usignoli direttamente:**

Fattoria degli Usignoli - Località San Donato in Fronzano - Reggello - Firenze

Tel. Reception: 055.86.52.018 - 055.86.52.002

E-mail: info@usignoli.it - Web: www.usignoli.it

Advanced Applied Color Theory in Photoshop by Dan Margulis - 21-23 ottobre 2012



La piazzetta principale della Fattoria



La Country House con le camere degli allievi



Il ristorante e la zona congressuale con le aule



**ADVANCED
APPLIED COLOR THEORY
IN PHOTOSHOP** BY DAN MARGULIS

21-23 OTTOBRE 2012 - FATTORIA DEGLI USIGNOLI - REGGELLO (FI)



TRADUZIONE

Le **lezioni** saranno tenute **in italiano** dato che Dan Margulis parla abbastanza bene la nostra lingua e intende presentare quanti più contenuti possibili in italiano. Per la massima comprensione delle sue tecniche e lo svolgimento della classe sarà presente anche Alessandro Bernardi che si occuperà di tradurre i termini non immediatamente comprensibili e di rispondere alle domande sui punti meno chiari delle tecniche illustrate.

I COSTI

Il costo del corso è di Euro 1.895,00 + IVA e comprende l'utilizzo di un computer perfettamente equipaggiato, collegato in rete ma non a Internet e i coffee break. Dato il carattere squisitamente sperimentale, la quarta giornata opzionale è completamente gratuita.

I pernottamenti costano Euro 50,00 IVA inclusa per la camera e comprendono la colazione. I pranzi e le cene costano mediamente circa Euro 25,00 IVA inclusa a persona e includono primo, secondo e contorno, bevande incluse (altri tipi di bevande sono da calcolarsi a parte). **I pernottamenti e i pasti non sono compresi nella quota di iscrizione al corso e sono interamente a carico del partecipante. I pernottamenti e i pasti vanno saldati direttamente all'agriturismo.**

L'ISCRIZIONE

Per partecipare al corso è necessario compilare il modulo di iscrizione di pagina 6 (inserendo direttamente in [Acrobat](#) i dati per una maggiore leggibilità) comprensivo dei dati fiscali, di quelli del partecipante, del tipo di sistemazione scelta, del tipo di pagamento richiesto e dell'accettazione delle clausole di recesso e dell'informativa sulla privacy. Per ogni partecipante occorre compilare un modulo. Non verranno presi in considerazione moduli di iscrizione incompleti o senza la firma per i vari consensi.

La quota di Euro 1.895,00 + IVA dà diritto a:

partecipazione al corso nei giorni 21, 22 e 23 ottobre 2012 presso la sede di Fattoria degli Usignoli (FI); utilizzo di un computer per ogni partecipante messo a disposizione dall'organizzazione; due coffee break al giorno; un attestato di partecipazione firmato da Dan Margulis.

Il modulo compilato va inviato entro il 15 settembre 2012 via mail a registrazione@psschool.it oppure via fax al numero **02.43.31.89.85** unitamente all'attestazione del pagamento per il totale dei costi del corso. I costi aggiuntivi (pernottamenti e pasti) verranno computati a parte e dovranno essere saldati **direttamente alla Fattoria degli Usignoli**.

Il **pagamento** può essere effettuato **tramite PayPal** con carta di credito con **transazione sicura** oppure **tramite bonifico bancario anticipato**.

Per i pagamenti tramite **PayPal** sarà inviata una mail all'indirizzo indicato nel modulo di iscrizione, contenente tutti gli estremi del pagamento da effettuarsi direttamente sul sito PayPal.it con transazione sicura.

Il pagamento a mezzo bonifico bancario anticipato dovrà invece essere intestato a:

ADAPTA di Alessandro Bernardi - codice IBAN IT 51 D 02008 01646 000040543485.

L'iscrizione diventa effettiva soltanto dopo la ricezione del modulo correttamente compilato e del pagamento. All'atto dell'iscrizione verrà spedita una conferma via e-mail unitamente al riepilogo dei costi e alla ricevuta del corso.

La fattura verrà consegnata prima dell'inizio del corso.



ADVANCED APPLIED COLOR THEORY IN PHOTOSHOP BY DAN MARGULIS

21-23 OTTOBRE 2012 - FATTORIA DEGLI USIGNOLI - REGGELLO (FI)

MODULO DI ISCRIZIONE - 21-23 OTTOBRE 2012

DATI DEL PARTECIPANTE						
NOME				COGNOME		
E-MAIL				TELEFONO		
CLASSE BASE FREQUENTATA IN PRECEDENZA (indicare la data)						
N. PERNOTTAMENTI (SOLO PER PRENOTAZIONE)			N. PASTI (SOLO PER PRENOTAZIONE)			
DESIDERI TENERE UNA BREVE LEZIONE ALLA FINE DELLA CLASSE? (Se sì, indica anche l'argomento)						
DATI FISCALI PER LA FATTURAZIONE						
RAGIONE SOCIALE						
NOME						
COGNOME						
INDIRIZZO						
CITTA'				PROV.	CAP	
TELEFONO FISSO				CELL.		
E-MAIL						
P. IVA			COD. FISCALE			
MODALITA' DI PAGAMENTO PREFERITA (si prega di indicarne solo una)			PAYPAL		BONIFICO BANCARIO	

DIRITTO DI RECESSO

Tutte le iscrizioni che verranno disdette entro e non oltre il 20 settembre 2012 prevedono la restituzione dell'intera somma versata. A causa della complessità organizzativa, tutte le iscrizioni che verranno disdette dopo il 20 settembre ed entro e non oltre il 2 ottobre 2012 prevedono la restituzione della somma versata tranne una penale del 50%. Le iscrizioni che verranno annullate oltre il 2 ottobre 2012 non verranno rimborsate. L'eventuale cancellazione del corso da parte dell'organizzazione avverrà entro e non oltre il 10 ottobre 2012 e le somme versate verranno riscalate per intero. La ADAPTA si riserva il diritto di modificare le date e la sede del corso per poter rispettare il costo indicato dietro comunicazione ai partecipanti con il massimo anticipo possibile al fine di evitare inconvenienti.

Firma per accettazione sul diritto di recesso		
DATA		

INFORMATIVA E CONSENSO DLGS. N. 196/2003

Si informa che il titolare dei dati personali è la ADAPTA di Alessandro Bernardi e che gli stessi saranno utilizzati solo per adempiere ai propri obblighi legali e contrattuali. La ADAPTA utilizzerà i dati nel pieno rispetto della privacy per adempiere alle finalità legate al corso e per promuovere altre attività formative e/o promozionali. I dati non verranno trasmessi a terzi per scopi commerciali o promozionali che non siano legati alle iniziative organizzate dalla ADAPTA. Inoltre è possibile che i partecipanti possano essere inquadrati durante fotografie o riprese audio/video realizzate esclusivamente ai fini della promozione commerciale dell'evento. Con la firma nella casella sottostante, l'acquirente presta il proprio consenso all'utilizzo e al trattamento dei propri dati personali sia con modalità elettronica sia cartacea e all'utilizzo di eventuali materiali foto/audio/video che lo ritraggono da parte della ADAPTA.

Firma per il consenso sulla privacy		
DATA		